

STEEB FIX APO

EINFACH BESSER FERTIGEN.
MIT DIESER VORKONFIGURIERTEN LÖSUNG FÜR DEN MITTELSTAND.



STEEB FIX APO: Schnell eingeführt und dabei so effizient

Sie wollen Ihre Fertigungsprozesse effizient gestalten und dabei Ihre Kapazitäten optimal ausschöpfen? Mit Steeb Fix APO erhalten Sie eine vorkonfigurierte Beratungslösung dafür.

Steeb Fix APO basiert auf SAP Supply Chain Management (SAP SCM). Die Lösung beinhaltet alle Anwendungen für die Feinplanung eines Auftrages bis zur Auslieferung eines Produktes.

Steeb Fix APO steuert dabei automatisch die personellen, materiellen und produktionsrelevanten Ressourcen. Die Lösung generiert nach einer Bestellung automatisch realistische Liefertermine, indem sie die Materialverfügbarkeit über alle Stücklisten sowie die Beschaffung und sämtliche Produktionsabschnitte prüft. Dabei können auch unterschiedliche Fertigungsstandorte und alternative Halbfertigteile berücksichtigt werden.

Die Einführung realisiert Steeb nach einer standardisierten Methode, bei der die Key-User entlastet werden. Diese können parallel zur Einführung ihr Tagesgeschäft erledigen, da die gewünschten Funktionen und Prozesse sukzessive umgesetzt werden.

Flexibel, modular, mittelstandsgerecht

Sie können bei Steeb Fix APO aus drei vorkonfigurierten Ausprägungen wählen: Neben einer Lösung für einen Fertigungsleitstand befinden sich zwei so genannte Available-to-Promise-Varianten im Angebot. Als Available-to-Promise (ATP) wird in der Logistik ein verbindlicher Liefertermin bezeichnet. Die Lösung prüft hierbei, ob für einen Auftrag die dafür benötigte Menge eines Materials termingerecht zur Verfügung steht. In der ersten ATP-Variante wird hierfür mit regelbasierten Verfahren gearbeitet, in der zweiten ATP-Variante mit Machbarkeitsprüfungen sowie mit mehrstufigen Verfügbarkeitsformeln. Eine erweiterte Methode des ATP ist die Machbarkeitsprüfung CTP (Capable-to-Promise), welche bei Nichtverfügbarkeit in der Produktionsplanung das Anlegen und Terminieren von Beschaffungsvorschlägen auslöst.

IHR NUTZEN DURCH STEEB FIX APO:

- Schnelle und verbindliche Lieferzusagen
- Einhaltung zugesagter Liefertermine und -mengen
- Flexible Reaktion auf Veränderungen
- Beachtung von relevanten Restriktionen
- Optimale Nutzung der Produktionsressourcen
- Reduzierung von Beständen (Endproduktbestände und WIP)

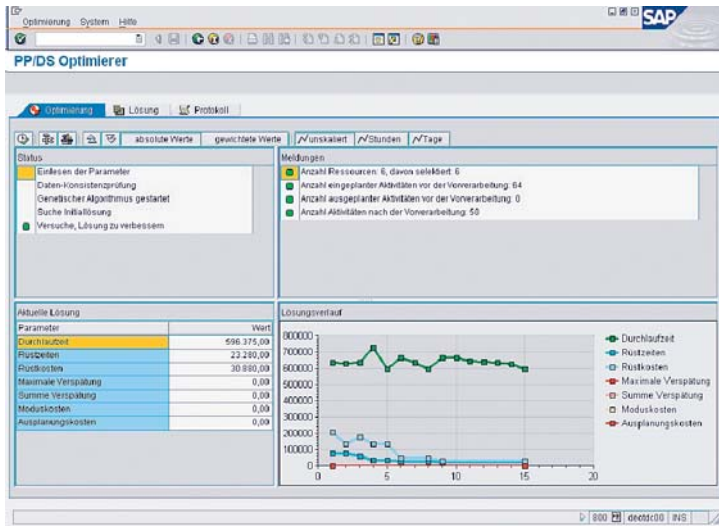


Abb. 1: Der Optimierer in Steeb Fix APO (Screenshot)



Abb. 2: Nach der Optimierung – die übersichtliche Feinplanungstafel

Alles aus einer Hand

Steeb bietet mehr als Steeb Fix APO – wir bieten die Gesamtlösung für Ihr Unternehmen, also Software, Beratung, Schulung, Kundenservices und Hardware. Das bedeutet: alles für Ihre Informationstechnologie aus einer Hand. Und wir sprechen Ihre Sprache. Unsere Beratungsprofis kennen die Anforderungen und garantieren Ihren Projekterfolg.

Referenzkunden

Unter www.steeb.de/kunden finden Sie zahlreiche Anwenderberichte.

STEEB FIX APO: IHRE VORTEILE IM ÜBERBLICK

- Schnelle Einführung, kurze Projektlaufzeit, geringer Schulungsaufwand
- Schnelle und verlässliche Hilfe durch Steeb als Partner vor Ort
- Schnelle Rentabilität durch geringe Lizenz-, Installations- und Betriebskosten pro Arbeitsplatz
- Zukunftsfähigkeit, Wachstums- und Erweiterungspotenzial
- Erweiterbar: Steeb Fix APO bietet durch die zugrunde liegende SAP-Technologie auch die Möglichkeit, zusätzlich gewünschte Funktionalitäten für die unternehmensspezifischen Geschäftsprozesse auf kundenindividueller Basis zu nutzen

Mehr Infos?

Gerne informieren wir Sie über weitere Details dieser Lösung. Faxen Sie einfach diese Seite an: **+49 7062/673-133**

Firma

Branche

Straße / Postfach

PLZ / Ort

Herr / Frau

Titel, Name

Funktion

Telefon

Telefax

E-Mail

Datum, Unterschrift

Ich bin damit einverstanden, zukünftig Informationen zu Steeb und SAP-Produkten bequem per E-Mail zu erhalten (ggf. streichen).